

**FRESHO**  
**WHITE EDITION**

2024

# FRESKO

ist eine textile Wandbekleidung aus einem Stück – großflächige Wände mit stylischen Motiven oder Hintergründen zu gestalten liegt voll im Trend. Herkömmliche Tapeten-Bahnen-Ware, ist aufgrund der schwierigen Verarbeitung oft ein Hindernis. Fresko ist eine großformatige textile Wandbekleidung, die ohne Stöße auskommt.

Der Name Fresko (vom italienischen a fresco) heißt übersetzt „ins Frische“ und so ähnlich wie Michelangelo die Deckenfresken in der sixtinischen Kapelle in Rom in den frischen Putz gemalt hat, funktioniert Fresko – nur dass das „Gemälde“ eine digitale bedruckte Textilie ist, und das „Frische“ der zähflüssige Kleister ist, der komplett transparent aufrocknet.

## VORTEILE GEGENÜBER HANDELSÜBLICHEN TAPETEN

### GANZE WAND AUS EINEM STÜCK

Das maximale stoßfrei Format bei Fresko beträgt 3,15 x 15 m. Dies ermöglichte eine schnelle und einfache Montage, da man nicht wie bei herkömmlichen Tapeten Stoß an Stoß arbeiten muss.

### KEIN PAPIER

Fresko besteht aus einer verwebten Kunstfaser-Textilie – es ist keine Papiertapete und daher unempfindlich gegen Feuchtigkeit und es lässt sich nicht zerreißen.

### FARBPIGMENTE IM MATERIAL

Die Motive werden nicht aufgedruckt, sondern direkt in die textile Faser eingebrannt. Ein oberflächliches Abreiben der Farben durch z.B. Sessellehnen ist nicht möglich.

### WIEDERVERWENDBARKEIT

Die gesamte Fresko Textilie kann ohne Probleme wieder von der Wand abgezogen werden (anfeuchten erleichtert diesen Arbeitsschritt). Da die Textilie fast nicht reißen kann und feuchtigkeitsunempfindlich ist, kann Fresko ggf. sogar gewaschen werden.

### PRODUKTEIGENSCHAFTEN

- Brandverhalten: Baustoffklasse B1 schwerentflammbar nach DIN 4102
- extrem langlebig und feuchteresistent
- resistent gegen Schimmelpilz- und Ungezieferbefall

## BESTELLUNG

Motiv auswählen und gewünschte Größe angeben, Motive spiegeln, Ausschnitte und Farben verändern, usw. ist möglich. Bei beigeestellten Fotos auf die entsprechende Auflösung achten. Wir empfehlen die Maße rundherum um 5 cm größer zu bestellen.

## MOTIVE

Es gibt eine große Auswahl an Motiven und Hintergründen. Man kann aber auch sein eigenes Bild beistellen. Wir haben aber auch eine Vielzahl von eigenen Grafikern und Künstlern, wo wir projektbezogene Sonderlösungen für Gewerbe und Hotellerie umsetzen.

## MONTAGE

### UNTERGRUND

Der Untergrund muss glatt, sauber, trocken sowie gleichmäßig saug- und tragfähig sein.

### ANSETZEN

Gesamten Inhalt in die angegebene Wassermenge zügig in kaltes Wasser einrühren. Nach 2 – 3 Minuten nochmals umrühren.

Den Fresko-Kleister nach 15 Minuten erneut kräftig durchrühren – der Kleber ist nun gebrauchsfertig.

### VERARBEITUNG

Gesamte Wand mit Malerpinsel oder Roller vorkleistern - dadurch wird die Saugfähigkeit des Untergrundes gleichmäßiger.

Danach erneut von vorne beginnen und den Fresko-Kleister sehr satt auftragen.

Nun das Fresko – Gewebe in den Kleber einarbeiten. Der Kleister soll das textile Gewebe richtig umschließen und wird zusätzlich auch von vorne zur Versiegelung über das Freskomotiv aufgebracht. Solange der Kleister nicht getrocknet ist, lässt sich das textile Gewebe sehr leicht korrigieren und eventuelle Lufteinschlüsse austreichen.

Das komplett mit Kleister durchnässte Fresko trocknet nach einigen Stunden rückstandlos auf und es entsteht eine samtig matte textile Oberfläche.

## WWW.FRESKO-WANDBEKLEIDUNG.AT

Besuche den Fresko Webshop und wähle aus einer Vielzahl von aktuellen Trend-Motiven. Auch ein eigenes Foto kann mithilfe des Online-Konfigurators als Motiv verwendet werden. Einfach Bild hochladen, bearbeiten und bestellen - FERTIG.

Verarbeitungsvideo





L-300623

# NEBELWALD



L-300612



# MORGENWALD



L-300616



L-300622



L-300608





L-300614

## NEBELWALD



L-300613



# NEBELWALD

auf Beton



L-300647



L-300646



BG-100-052



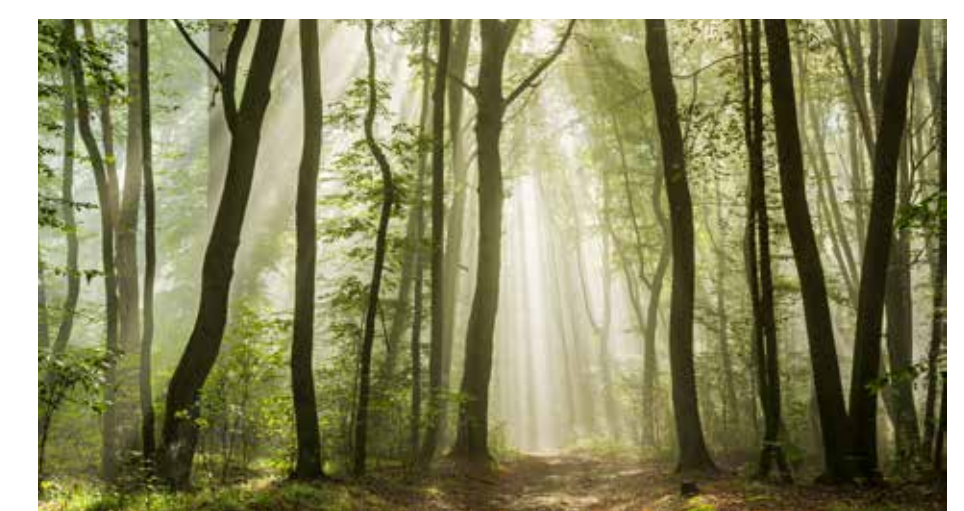


L-300376

# MORGENWALD



L-300615



L-300495



# LANDSCAPE



L-300635



L-300126



L-300631



# LANDSCAPE



L-300484



L-300604



L-300577





L-300642

# FLOWERS



L-300639



L-300640



# PALMENBLATT



L-300643



L-300644





L-300634

# MOUNTAINS



L-300632



L-300633





L-300350

## LANDSCAPE



L-300476



L-300171





BG-100-053

# ART FOREST



AM-110-230



# MOSAIKUM



BG-100-081



BG-100-080



BG-100-079





T-800149

## ART ANIMALS



T-800147



T-800145

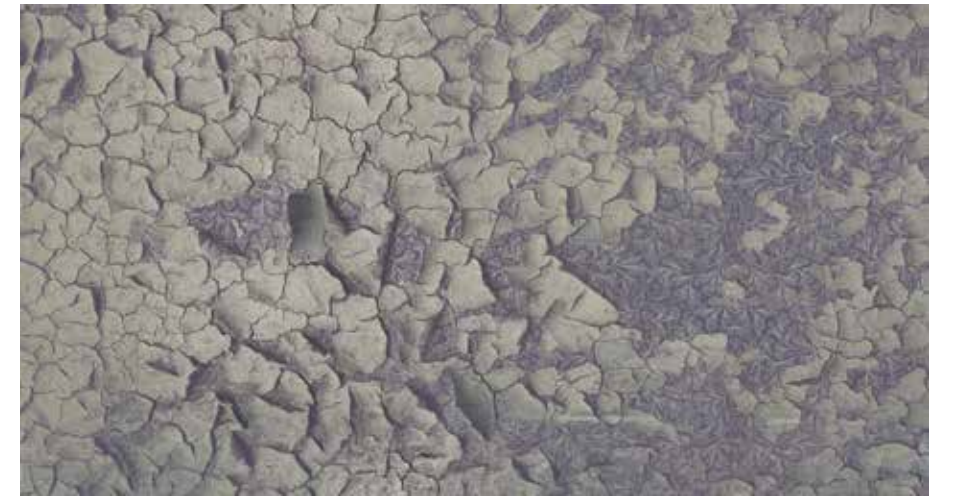




LM-111-230

# WALL PATTERN

by Marlo



LM-111-231



LM-111-232





LM-111-228

# LYRIC FLOWERS

by Marlo



LM-111-229



# CONCRETE WALL



H-130434



H-130012





H-130039

# BETONWAND



H-130054



H-130203





H-130268



H -130463

# ZIEGELWAND



H-130463





H-130153



H -130490

# ZIEGELWAND

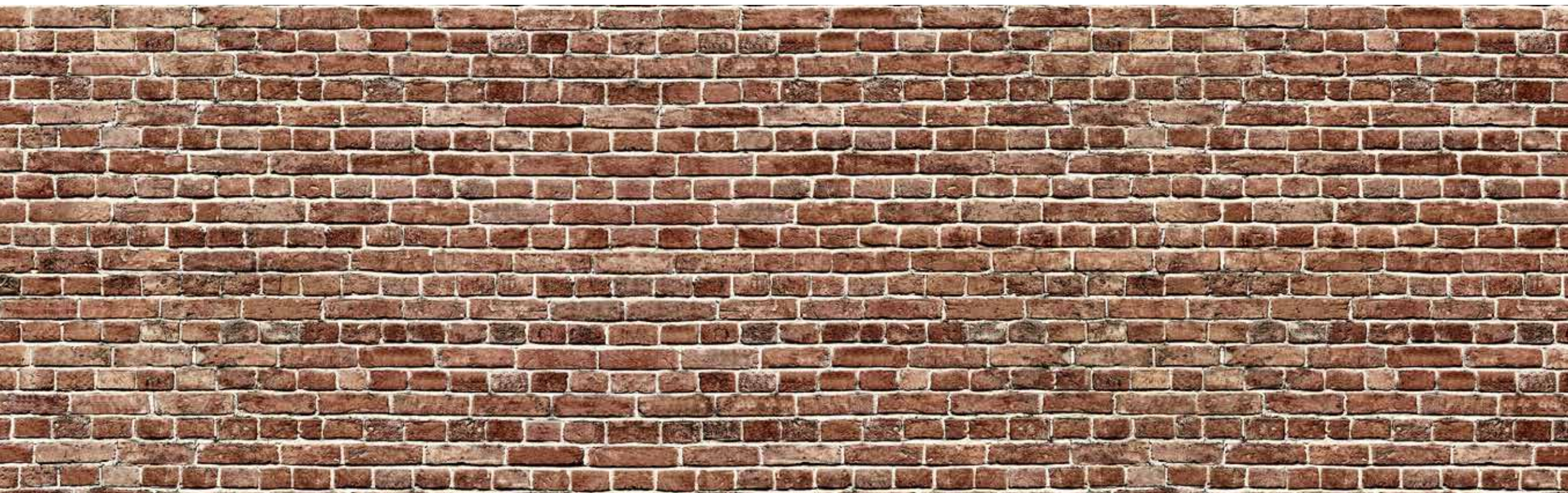


H-130490





H-130149



H -130154

# ZIEGELWAND



H-130154





H-130471

# NATURSTEIN



H-130173



H-130117



# SURFACE



H-130470



H-130469





H-130494

## SILVERSTONE



H -130496



H -130500





H-130499

# SILVERSTONE



H -130495



H -130498



# WALL FLOWERS

by Marlo



LM-111-233



LM-111-234





BG-100-014

## TAPETE



BG-100-011



BG-100-013



# NEW VINTAGE WALL



BG-100-049



BG-100-048





H-130488

## GRAFFITI



H-130481



H-130485





H-130466

## LOST PLACE



H-130483



# TOWN



B-500032



B-500031



# SHAPES



BG-100-067



BG-100-066



BG-100-065





L -300654

# DOCK



L -300655



**FOLGE UNS FÜR  
NEUE IMPULSE**

@fresko\_wandbekleidung 

@freskowandbekleidung 

@freskowandbekleidung 



**FRESKO** by  **ben elmecker**

**ben elmecker gmbh** - Benedikt Elmecker | 4261 Rainbach, Freistädter Strasse 1  
07949 / 20 193 | [office@benelmecker.at](mailto:office@benelmecker.at) | [www.fresko-wandbekleidung.at](http://www.fresko-wandbekleidung.at)