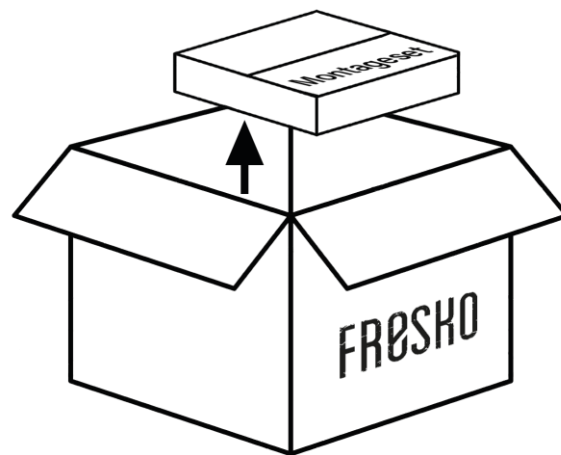


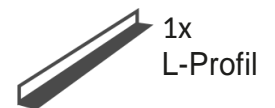
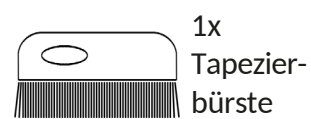
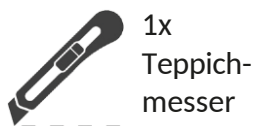
FRESKO

WANDGESTALTUNG SO EINFACH UND SCHNELL WIE
NIE ZUVOR.

Herzlichen Glückwunsch zu ihrem individuellen Fresko! Nachdem Sie sichergestellt haben, dass Ihre Wand sauber und von größeren Unebenheiten befreit ist, kann es auch schon losgehen.



Wenn Sie ein Montageset mitbestellt haben finden Sie:



Vorbereitung der Montage:

Der Untergrund sollte weiß, am besten glatt, sauber und trocken sein. Da unser Fresko durchlässig ist, muss der Untergrund weiß sein. Ebenfalls sollten Sie auf den Boden vor der Wand eine Abdeckfolie legen, die vor möglichen Kleisterspritzern schützt (auch wenn diese einfach zu entfernen sind).

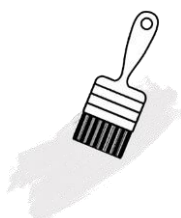
Um einen sauberen Abschluss rund um Steckdosen bzw. Lichtschalter zu gewährleisten, montieren Sie diese bitte ab.



1

Kleister anrühren:

Zunächst wird der gesamte Kleister, langsam und unter ständigem Rühren, in einen Eimer mit der angegebenen Wassermenge vermengt. Anschließend lassen Sie den Kleister für 10 Minuten ruhen, bevor er erneut 2 Minuten kräftig durchgerührt wird - der Kleister ist nun gebrauchsfertig.



2

Kleister auftragen:

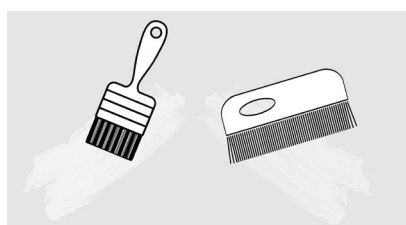
Nun wird die gesamte zu tapezierende Fläche großzügig und lückenlos mit dem Kleister eingedeckt.



3

FRESKO anbringen:

Jetzt richten Sie mit Hilfe des Überstands das Motiv an der gewünschten Position aus, drücken es an und streichen es von der Mitte zu den Rändern hin aus. (**Tip:** zu Zweit lässt sich das Fresko noch einfacher anbringen).



4

Nachkleistern:

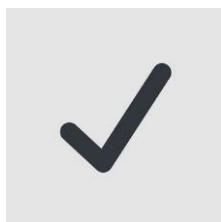
Um das FRESKO zu versiegeln wird noch eine Schicht Kleister mit dem Pinsel aufgetragen. Diesmal aber sparsam. Jetzt wird mithilfe der Tapezierbürste der aufgetragene Kleister gleichmäßig verteilt.



5

Ränder anpassen:

Jetzt können Sie wenn nötig mit einem Teppichmesser, überstehende Reste wegschneiden, um das Fresko perfekt anzupassen.



6

Fertig!

Nach etwa 3 Stunden ist der Kleister rückstandslos getrocknet und die textile Oberfläche ist samtig matt.